

2026年度

《日本年金機構健康保険組合》加入の 被扶養者 任意継続被保険者 任意継続被扶養者の皆様へ

健康診断 実施のご案内



申込
期限

2027年

1 月 31 日まで

受診
期限

2027年

3 月 31 日まで

- 健康保険組合の補助を利用し、健康診断を受けるには所定の手続きが必要です。
- 内容をご確認いただき早めのお申込みをお願いいたします。
- 本ご案内は再発行いたしません。受診がお済みになるまで大切に保管してください。
- メールまたはSMSで通知を行う場合があります。4Pをご覧ください。

受付業務委託先 * 株式会社LSIメディエンス 健康検診事業部は、2023年4月1日よりウィーメックス株式会社に事業継承しました。

ウィーメックス株式会社

〒859-3226 長崎県佐世保市崎岡町3068-9
佐世保情報産業プラザ第2棟2F

☎ 0120-507-066

受付時間：月～土9時～17時30分(日祝年末年始除く) FAX：03-5994-2131
* 時間帯によっては電話のつながりにくい場合があります。予めご了承ください。

あいさつ

平成20年度より、厚生労働省は内臓脂肪型肥満(メタボリックシンドローム)に着目し、生活習慣病を予防するため、健康保険組合などの保険者に対し、扶養家族(40歳以上)を含めた健診・保健指導の義務化を法令で決めました。

自覚症状がない段階で体の異常を見つけるためには、定期的な健診を受けることがもっとも大切です。ちょっとした体の変化を見逃さないためにも、1年に1回、定期的に健康診断を受診しましょう。

なお、当健康保険組合では健康診断の実施にあたり、ウィーメックス株式会社に受付等の業務を委託しています。

つきましては、加入者様の健康の維持及び増進の為、より詳細な検査が受診可能な施設健診・巡回健診をご案内させていただきます。

日本年金機構健康保険組合
受付業務委託先
ウィーメックス(株)



個人情報の取扱いに関する同意事項

* この健康診断を申込みされる場合は、以下の点に同意していただける方のみお申込みください。

- 申込書に記載された個人情報は、受付事務処理のために受診健診機関に提出されるとともに、委託元である日本年金機構健康保険組合に提供されます。
- 健康診断結果は健診機関から受診者本人へ報告されるほか、健診機関からウィーメックス(株)を経由し、日本年金機構健康保険組合に報告されます。
- 日本年金機構健康保険組合は、申込書記入の情報と健康診断結果を保健事業に利用いたします。
- ご提供いただきます個人情報は、上記の目的以外には使用いたしません。

健康診断のご案内

健診の補助は年度内1回となります。

同一年度内に人間ドックやオプション検査等を受診し、既に補助を受けている方にもご案内が届いている場合があります。再度受診された場合には、補助額を返還していただくこととなりますので、ご注意ください。

健康診断対象者

下記①、②ともに該当する方

①受診日に当組合の被扶養者、任意継続被保険者、任意継続被扶養者の資格がある方

②2027年3月31日時点で、30歳以上であり、75歳の誕生日の前日となる方

※ 受診資格がない方が受診された場合は、健診費用全額を受診者ご本人に請求させていただきますので、ご注意ください。

申込期限

2027年1月31日(消印有効)

※ 予約の混雑が予想されます。早めのお申込みをお勧めします。

受診期間

申込日から2週間より先の日(日)にち～2027年3月31日

※ お申込がお済みでも受診時に当健保組合に加入していない場合は補助の対象となりませんので、ご注意ください。

健診機関

同封の「健診機関リスト」からお選びください。

※ 予約の混雑が予想されます。早めのお申込みをお勧めします。

健診コース・自己負担金額

本紙裏面の「健診項目一覧表」をご確認ください。

※ 女性向けの巡回レディース健診も実施しております。受診を希望の方は、同封の「巡回レディース健診のご案内」および「2026年度巡回レディース健診内容表」をご確認ください。

年齢	健診コース	健診コース補助上限額	オプション項目	オプション項目補助上限額	自己負担金額
30歳以上 40歳未満	基本健診	全額補助	・乳房マンモグラフィ ・乳腺エコー ・子宮がん(頸部細胞診) ・HPV	どちらか一方を 全額補助 総額5,000円	健診コース補助上限額を 超過した金額 + オプション補助上限額を 超過した金額
	人間ドック	15,000円	なし	-	
40歳以上	基本健診	全額補助	・乳房マンモグラフィ ・乳腺エコー ・子宮がん(頸部細胞診) ・HPV ・喀痰細胞診 ・便潜血 ・胃部X線 ・ペプシノゲン ・ピロリ菌 ・前立腺がん(50歳以上)	どちらか一方を 全額補助 総額5,000円	健診コース補助上限額を 超過した金額 + オプション補助上限額を 超過した金額
	人間ドック	20,000円	なし	-	

- インターネットでお申込みの場合は自己負担金が確認できます。
- 本紙裏面の健診項目以外の検査を受ける場合は、全額自己負担となりますので当該費用を直接窓口で支払ってください。
なお、ウィーメックス(株)でのお取り扱いはいたしませんので、健診機関に直接お申込みください。
- 健診窓口で自己負担した分については、当健保組合に健診費用補助金請求はできません。

注意

項目キャンセル、受診キャンセルをされた際にキャンセル料が発生する場合がございます。

キャンセル料が発生した場合は全額自己負担となりますので、ご了承ください。

キャンセルの場合は必ず健診機関及びウィーメックス(株)へ連絡してください。

施設型健診の流れ

ウィーメックス(株)が提携している病院・健診センター・クリニックなどで受診します。

最初に、
12P
の健診項目一覧表をご確認ください。

方式を選ぶ ▶

健診機関リストの「申込方法」を確認のうえ、健診機関との日程調整の方法を《希望日記入方式》と《直接予約方式》の2つの方式から選んでください。

面倒な
日程調整を
おまかせ



申込 ▶

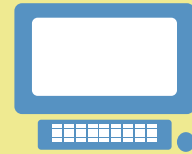
インターネットか同封のハガキでお申込みをお願いいたします。
スマートフォンからもお申込みできます。

ネットか
ハガキで
申込みを
します



希望日記入方式

受診希望日・健診機関・健診内容・必要事項を、ウィーメックス(株)経由で、**健診機関が調整し、受診日を確定**します。
※受診希望日は2週間より先の日付けをご指定ください。
日程の調整に数日から2週間程お時間がかかる場合がございますのでご了承ください。
希望日で調整できない場合は健診機関より日程調整の連絡が入ります。
お電話が取れなかった場合はご自身で健診機関へ折り返しご連絡ください。

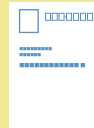


PepUpログイン



インターネット申込 **7P**
(Pep Up)
or
ハガキ申込 **10P**

※当書に同封しております。



直接予約方式

電話予約ガイダンス **5P** に沿ってご自身で、**直接健診機関に電話で予約**してください。
※2週間より先の受診日で予約してください。

健康診断の
ご予約ですね?

ハイ!



自分で受診日を決めるから
比較的スムーズに行えます

注意

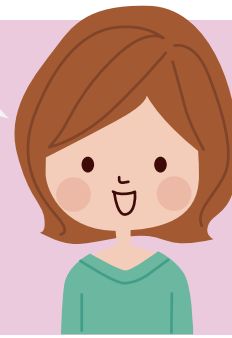
ウィーメックス(株)に予約内容の申込みをせず受診されると、補助は受けられず全額自費となります。
※ウィーメックスでは電話受付は行っておりません。

B 巡回レディース健診



本案内の《A.施設型健診》ではなく、ホテルなど公共施設を利用した女性専用巡回健診をご希望の場合は、同封の「巡回レディース健康診断のご案内」をご覧ください。

お間違えのないように!



書類到着 ▶

健診機関からの書類とウィーメックス(株)から下記書類・通知が届きます。

ここまできたらあとは健診です



確認書 到着

ハガキ申込:SMSまたはハガキが届きます。
インターネット申込:確認書は届きません。

健診予約券 到着

お申込みの約2週間後に届きます。
ハガキ申込:ハガキが届きます。
インターネット申込:ハガキまたはメールが届きます。

問診票・検査キット等到着

問診票、検査キット等が健診機関より送付されます。

健診機関 ▶

- ①・②いずれかと自己負担金をご持参ください。
①マイナ保険証
※機器の不具合等に備え、資格情報のお知らせまたはマイナポータル画面も併せてご持参ください。
②資格確認書(①をお持ちでない方)
※11PのFAQもご覧ください。

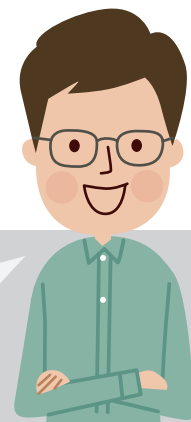
結果到着

健診結果票は受診日よりおよそ3~4週間後に健診機関から直接送付されます。

健診受診

今年は食べ物に気をつけよう!

検査結果の到着



メールまたはSMS(ショートメッセージ)の配信について

インターネット(スマートフォン含む)でお申込みの際にメールアドレス登録のある方は、健診予約券とリマインド※1がメールで届きます。

健診予約券とリマインドのメールは以下のドメイン名※2より配信します。
@inexus.ne.jp

※健診予約券はメール本文のURLから専用サイトにアクセスしてご確認ください。
ログイン方法もメール本文をご確認ください。

※迷惑メールのフィルタ設定をされている場合は、上記ドメイン名からの受信を許可する設定をお願いします。

※1 受診日をお知らせする事を目的として、受診日の3営業日前にメールまたはSMSで配信します。

※2 所定のドメイン名・番号以外からメールまたはSMSをウィーメックス(株)より配信する事はありません。

ハガキでお申込みの際に、携帯電話番号を記入していただいた場合、確認書とリマインド※1がSMSで届きます。

確認書とリマインドのSMSは以下の番号※2より配信します。
Docomo/au/楽天:0120507066
ソフトバンク:21053

※上記以外の携帯電話会社をお使いの場合でも、いずれかの番号より配信されます。

※健診予約券はハガキで届きます。

予約情報メモ

ウィーメックス(株)に申込みをする際のメモとしてご利用ください。

健診機関名	
健診機関電話番号	()
健診機関ID	
健康保険組合名	日本年金機構健康保険組合
代行機関名	ウィーメックス(株)

受診希望日	年	月	日
予約確定日	年	月	日
予約確定時間		時	分
予約の電話をした日	年	月	日
予約対応者			

健診コースとオプション項目		予約確認	
基本健診コース			
必須項目	基本健診		
	心電図		
オプション項目	乳房マンモグラフィ		
	乳腺エコー		
	子宮がん(頸部細胞診)		
	HPV		
	40歳以上	喀痰細胞診	
		便潜血	
		胃部X線	
		ヘプシノゲン	
	50歳以上	ピロリ菌	
		前立腺がん	

健診コースとオプション項目		予約確認
人間ドックコース		
必須項目	人間ドック	
オプション項目	なし	

健保の補助項目以外は全額自費となります。ご予約の際は内容をもう一度、ご確認ください。

健診機関により実施できない項目があります。健診機関リストでご確認ください。

健診機関への予約内容とウィーメックス(株)への申込内容が違う場合は健診機関への予約内容に準じます。

インターネット(Pep Up)からの申込

ハガキで申込みの場合は
10P をご覧ください。

インターネットからPep Upにログインするだけで、健診予約ができます。
スマートフォンでもご利用いただけます。

【特典あり】Pep Upからの健診予約・受診でPepポイント2,000Pが付与されます。



https://pepup.life/users/sign_in

1-I Pep Upへログイン(ブラウザ版及びアプリどちらでも可)

1-1 Pep Upのログイン画面で登録しているメールアドレスとパスワードを入力してください。

1-2 ログイン状態を保持する場合は、をチェック、「ログイン」を押して健康診断予約を選択へ。

Pep Upのユーザー登録が未登録の方は、ユーザー登録後にログインしてください。
※紛失されている方は、健保組合ホームページを参照のうえ再交付の申請をお願いします。

■~2026年3月中旬までに資格取得・扶養認定された方

→ご自宅(もしくは勤務先)へ案内をお送りしています。

■2026年3月中旬~2026年4月中旬までに資格取得・扶養認定された方

→5月下旬を目途に発送予定です。※以降、新規に資格取得・認定された方は随時お送りします。



1-II Pep Upがまだ登録できない方はこちらから(ウィーメックスのサイトから)

健康診断のお申し込み画面が表示されます。

1-1 同封の申込ハガキに記載のログインID及びパスワード(西暦の生年月日8ケタ)を入力
※ログインできない場合は、ウィーメックス(株) (0120-507-066)にお問い合わせください。
※IDは毎年更新されます。

1-2 「ログイン」を押して健康診断のお申し込みを承認へ。

2 健康診断予約を選択

2-1 ホーム画面の「健康診断予約」をクリックしてください。

アプリ
その他>健康診断予約

WEB
左メニュー>健康診断予約



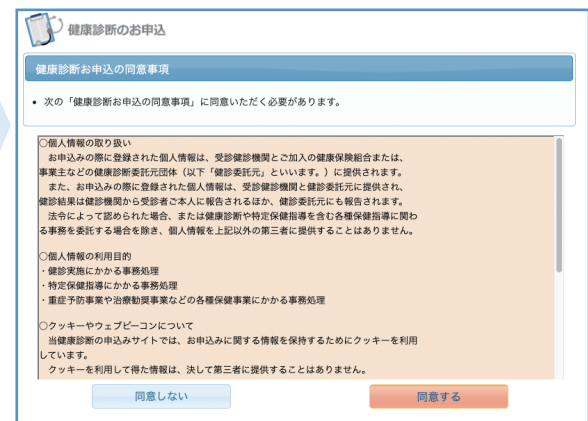
3 Pep Upからウィーメックスへの連携

3-1 「2026年度健診予約」をクリックしてください。



4 健康診断のお申込みを承認

4-1 「健康診断お申込の同意事項」をご確認の上、「同意する」をクリックしてください。



5 健診コースを確認

5-1 受診対象となっている健診コース名をご確認の上「次へ」をクリックしてください。

※コースの表示がない場合はすでに申込済か申込期限切れの可能性もあります。今年度のログインIDでログインされたかご確認ください。



6 受診する健診機関を選択

6-1 受診希望(または予約済)の健診機関の検索を行います。都道府県を選択し市区町村名を入力すると簡単に表示されます。健診機関ID・健診機関名・受診希望項目で検索することも可能です。

※健診機関IDを入力した場合、他の検索条件の入力は不要です。

6-2 「検索」を押すと、下へ検索結果一覧が出ます。



6-3 下へスクロールして、希望する健診機関を選択してください。

※直接予約が取れた健診機関が表示されない、または選択できない場合は、ウィーメックス(株)にご連絡をお願いいたします。

※健診機関情報に記載あるオプションは該当健診機関にて実施されるオプションとなっております。



ハガキでの申込

Pep Up(インターネット)で申込みの場合は
7P をご覧ください。

- A施設型健診をお申込みの方は、同封の「A施設型健診の申込ハガキ」をご利用ください。
(男性にはこのハガキのみを同封)
- B巡回レディース健康診断をお申込みの方は、「B巡回レディース健診の申込ハガキ」をご利用ください。
- 記入方法の詳細は、申込ハガキの下に記載されている記入例等をご覧ください。
コース番号は申込ハガキの右側に記載されています。

A3判 中折り 申込ハガキ

巡回レディース健診
記入欄

施設型
記入欄

巡回レディース 記入例

施設型 記入例

注意

1. 二重の申込みは受付できません。
 - ・ A施設型健診とB巡回レディース健診の重複申込み。
 - ・ インターネット申込みとハガキ申込みなど。
2. 印刷された書込欄のみに記入をお願いします。機械で読込むため余白に書き込みをされても対応はいたしかねます。印刷項目以外はお申込みできません。
3. 同封の個人情報保護シールを貼って投函してください。

FAQ よくある質問とその回答

予約方式について

Q1 直接予約方式は、健診機関に電話するだけでいいの？

A1 いいえ。健診機関に電話予約の後にウィーメックス(株)にもインターネットまたはハガキで連絡が必要です。

Q2 希望日記入方式は、いくつ希望日を書けばいいの？

A2 出来るだけ多くの希望日をご記入ください。ご記入頂いた希望日で健診機関と調整いたしますので、第5希望まで記入頂いた方が決定がしやすくなります。希望日での調整ができない場合は、健診機関より連絡があります。

申込について

Q3 2週間より前の日付で申込みはできますか？

A3 日程の調整、検査キットを送付するのに2週間が必要なため、2週間より先の受診日でご予約をしてください。

Q4 指定外の健診コースやオプション項目の申込方法は？

A4 自費となりますので、直接健診機関へご相談ください。ウィーメックス(株)への申込み・連絡は不要です。また、指定外の健診コースやオプション項目の予約ができない健診機関もありますのでご注意ください。

Q5 1ヶ月ほど前に申込みをしましたが、決定の連絡がありません。

A5 申込み後2週間を過ぎても健診予約券が届かない場合は、ウィーメックス(株)までお問合せください。

Q6 インターネット申込のログインIDがわからない

A6 健康診断の申込ハガキに、インターネットでの申込「ログインID」が記載されています。ご不明な場合は、ウィーメックス(株)までお問合せください。

変更やキャンセルについて

Q7 受診日を変更したい

A7 まず直接健診機関へ連絡し、受診日を変更してください。決定しましたら、ウィーメックス(株)へ連絡票をFAXまたは郵送いただくか、お電話でご連絡ください。※キャンセルとなりますと、再度2週間より先でのお手続きとなりますのでご注意ください。

Q8 すでに申し込んでいる健診機関を変更・キャンセルしたい

A8 まず申込み済みの健診機関へ直接キャンセルの連絡後、ウィーメックス(株)へ連絡票をFAXまたは郵送いただくか、お電話でご連絡ください。その後、再度申込み手続きを行ってください。※キャンセルとなりますと、再度2週間より先でのお手続きとなりますのでご注意ください。

メール・SMSについて

Q9 ウィーメックス(株)からメールまたはSMSを配信する事はあるのか？

A9 健康診断に関する通知を行う場合がございます。メールはドメイン名「@inexus.ne.jp」より配信します。SMSは0120507066 または 21053 より配信します。4Pにご案内がございますので、合わせてご覧ください。

受診日に必要な書類について

Q10 健康保険の加入証明について受診日に何を持っていけば良いか

A10 以下のいずれかをご持参ください。

- ①マイナ保険証
※読込不可の場合はマイナポータルを表示してください。
※受診日までにマイナンバーカードとの紐付け、移行を完了させてください。
- ②資格確認書
※申請により発行します。
- ③資格情報のお知らせ（健保より送付されたもの）
- ④健診予約券

不明な点は、こちらまでお問い合わせください。

ウィーメックス株式会社

☎0120-507-066

受付時間：月～土9時～17時30分(日祝日年末年始除く) FAX：03-5994-2131

T859-3226

* 時間帯によっては電話のつながりにくい場合があります。予めご了承ください。

長崎県佐世保市崎岡町3068-9
佐世保情報産業プラザ第2棟2F

健診項目一覧表

検査項目		詳細項目	基本健診		人間ドック		
			39歳以下	40歳以上	39歳以下	40歳以上	
基本検査項目	身体測定診察等	医師問診・理学的所見(身体診察)	○	○	人間ドックの検査内容は健診機関ごとに異なります。詳細は健診機関へ直接お問い合わせください。	人間ドックの検査内容は健診機関ごとに異なります。詳細は健診機関へ直接お問い合わせください。	
		身長	○	○			
		体重	○	○			
		BMI	○	○			
		血圧	○	○			
		腹囲	○	○			
	視力	○	○				
	胸部検査	胸部X線撮影	○	○			
	聴力	オージオメーター(1000/4000)	○	○			
	尿検査	尿糖	○	○			
		尿蛋白	○	○			
		尿潜血	○	○			
		ウロビリノーゲン	○	○			
	血液検査	血液一般	赤血球(RBC)	○			○
			血色素(ヘモグロビン)	○			○
			ヘマトクリット(Ht)	○			○
			血小板数(PLT/PL)	○			○
			白血球数(WBC)	○			○
		脂質	総コレステロール(T-Chol)	○			○
			中性脂肪(TG)	○			○
			HDL-cho	○			○
		肝機能	LDL-cho	○			○
			GOT(AST)	○			○
			GPT(ALT)	○			○
			γ-GTP(γ-GT)	○			○
			尿酸(UA)	○			○
血糖		尿素窒素(BUN)	○	○			
	血清クレアチニン(CRE)	○	○				
	空腹時血糖(BS)	○ } どちらか一方を実施	○ } どちらか一方を実施				
	HbA1c	○	○				
心電図	12誘導	○	○				
眼底	両眼	□	□				
オプション項目	乳がん検査	乳房マンモグラフィ検査	△ } どちらか一方を全額補助	△ } どちらか一方を全額補助			
		乳腺エコー検査	△	△			
	子宮がん検査	子宮頸部細胞診検査(医師採取)	△	△			
		HPV	△	△			
	前立腺がん検査	PSA(50歳以上)	-	△ 50歳以上			
	肺がん検査	喀痰細胞診	-	△			
	大腸がん検査	便潜血2回法	-	△			
	胃部検査	胃部X線	-	△			
血液検査	ペプシノーゲン	-	△				
	ピロリ菌	-	△				
補助内容	基本検査 補助上限金額		全額補助	全額補助	15,000円	20,000円	
	オプション検査(乳がん)	補助上限金額	どちらか一方を全額補助	どちらか一方を全額補助	-	-	
	オプション検査(乳がん以外)	補助上限金額	総額5,000円	総額5,000円	-	-	

○ 指定のコースに含まれる項目 □ 医師の判断により実施する検査 △ オプション項目 (選択可能な項目)

注意

- ・ 補助上限金額を超過した金額は自己負担金となります。
- ・ 指定オプション以外の検査項目を直接個人で健診機関に申込みした場合、その費用は全額自己負担となります。(ウィーメックス(株)を通じての受診はできません。)
- ・ 健診機関により、実施できないコース、検査項目があります。健診機関名簿、または、インターネット申込みサイトの健診機関検索画面で受診可能な項目をご確認ください。
- ・ 健診機関への予約内容とウィーメックス(株)への申込内容が異なる場合は、健診機関への予約内容に準じて申込手続きを実施いたします。